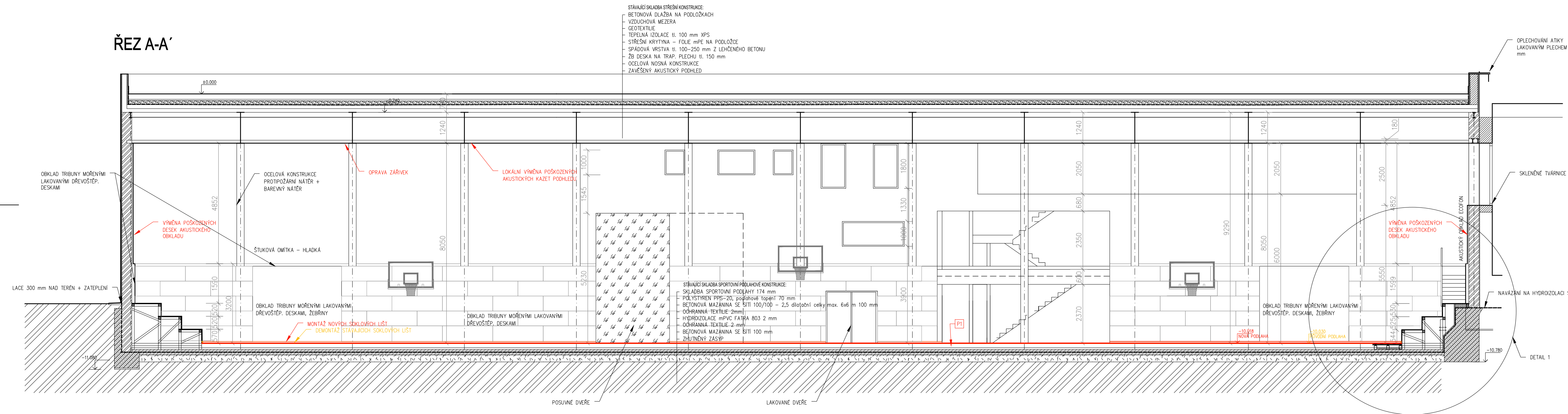
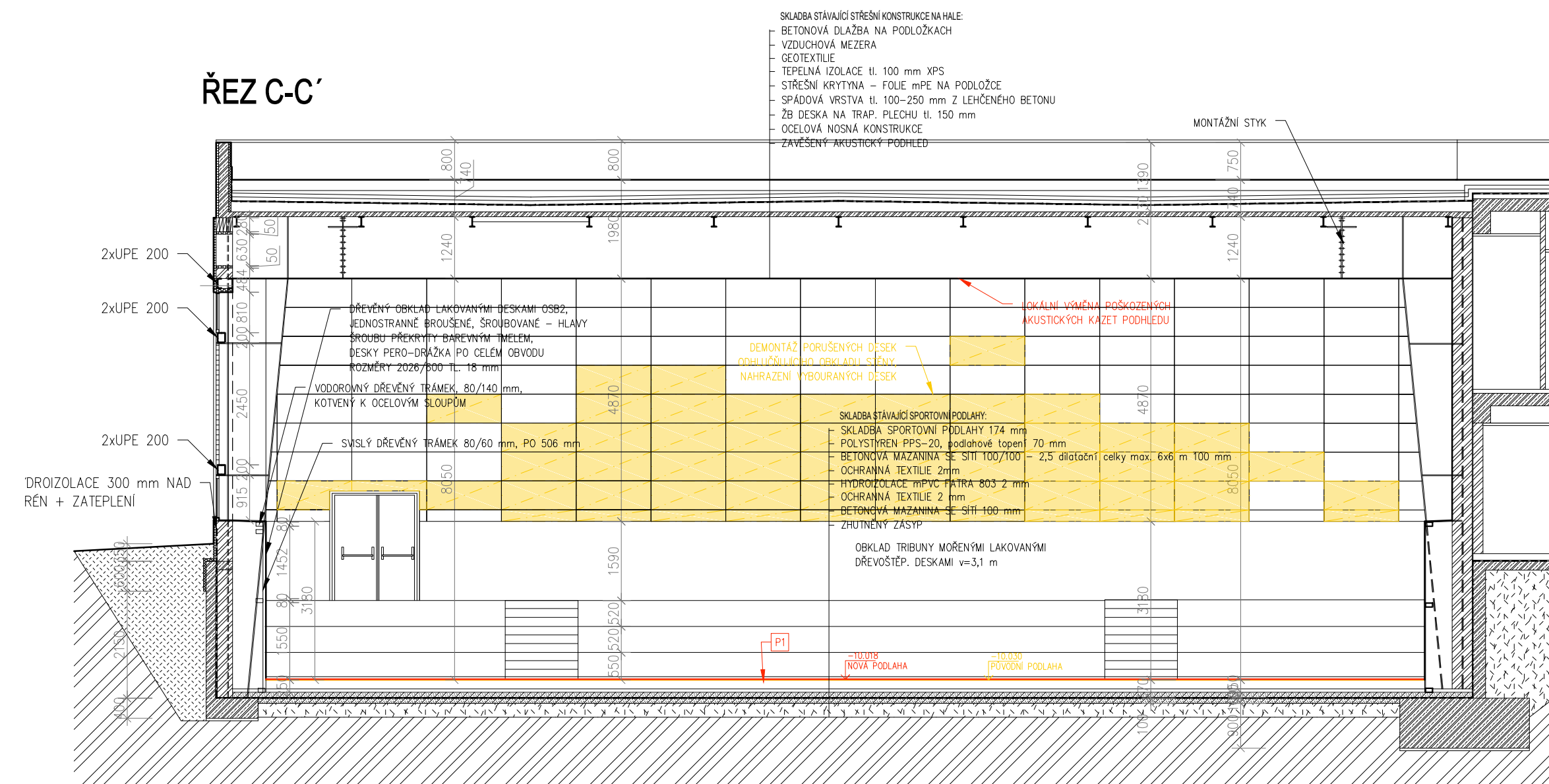


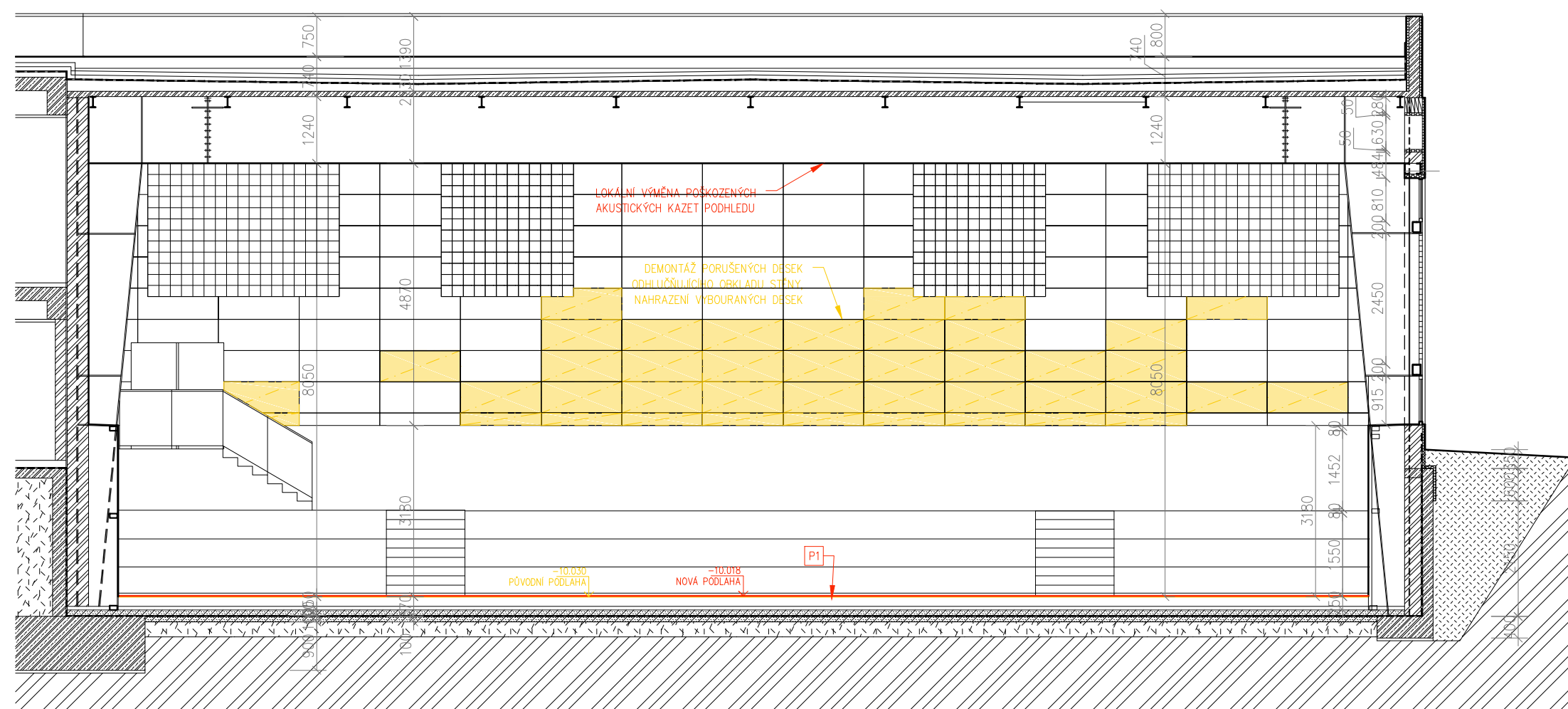
ŘEZ A-A'



ŘEZ C-C'


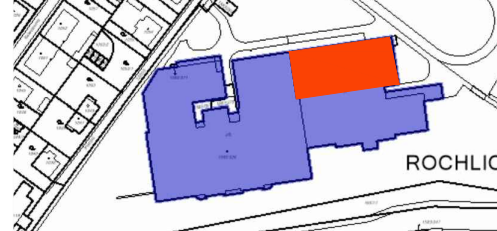




ŘEZ D-D'



POZNÁMKA: rozměry rastru na příčných stěnách i stropě 150x60cm

Revize Číslo	Datum	Popis změny	Vypracoval	Podpis

Investor:	<b>Statutární město Liberec</b> nám. Dr. E. Beneše 1 460 59 Liberec 1 485 243 111 info@magistrat.liberec.cz				
Generální projektant:	<b>STORING spol.s r.o.</b> Žitavská 727/16 460 07 Liberec 3 485 388 111 info@storing.cz				
Projektant částí PD:	<b>STORING spol. s r.o.</b> Žitavská 727/16 460 07 Liberec 3 485 388 111 info@storing.cz				
Katastrální území:	Rochlice u Liberce (682314)				
Místo stavby:	Liberec	HIP:	Ing. Filip Hons		Číslo zak.: 17x24
Kraj:	Liberecký	Odpovědný projektant:	Ing. Filip Hons		Formát: 10 x A4
Katastrální území:	Rochlice u Liberce (682314)	Vypracoval:	František Příhoda		Datum: 02/2018
Stupeň:	Dokumentace pro provádění stavby - Revize R01				Měřítko: 1:100
Název stavby:	<b>Výměna sportovní podlahy ve sportovní hale</b> <b>ZŠ Dobíášova v Liberci</b>				Číslo paré:
Stavební objekt:					
Část:	Architektonické a stavební řešení				
Název dokumentu:	Řezy A-A, C-C, D-D				
Kód dokumentu:	17x24 číslo zakázky	DPS stupeň	000 st. objekt	D1.01.100 číslení dokumentace	105 číslo výkresu
					R01 reviz.